

Neustadt 22
D-32756 Detmold
Tel. (05231) 975-770 oder
(05231) 975-771
Fax (05231) 975-972

Mustertests – Musiktheorie

Zur Eignungsprüfung für die Studiengänge

- Künstlerische Ausbildung Gesang (KA)
- Künstlerische Instrumentalbildung (KA)
- Musikpädagogik – Gesangspädagogik - (MP)
- Musikpädagogik- Instrumentalpädagogik – (MP)
- Schulmusik

1. Schreiben Sie folgende Töne:

ces³ fis¹ Gis es

2. Schreiben Sie folgende Intervalle:

Bsp.: kleine 3 überm. 6 kleine 7 kleine 2 reine 5

3. Notieren Sie die Obertonreihe des angegebenen Grundtones bis zum 16. Teilton und markieren Sie die "verstimmten" Töne:

4. Bestimmen Sie folgende Akkorde (Grundton, Tongeschlecht, Stellung):

Bsp.: Es⁷-Dur
₅
 bzw. D⁷ in As/ as
₅
 bzw. V⁷₃ in As/ as

5. Transponieren Sie folgende Melodien:
eine kleine 3 tiefer:

eine kleine 9 höher:

6a. Bestimmen Sie die Tonart bzw. Skala der folgenden Beispiele:
(Die angegebenen Vorzeichen geben nicht zwingend die Tonart des Beispiels an)

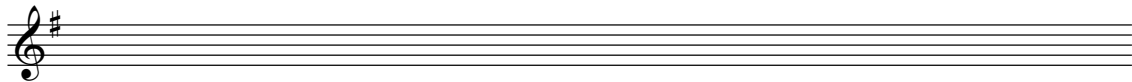
6b. Notieren Sie folgende Tonleitern:

Mixolydisch

Moll (melodisch)



7. Setzen Sie den Melodieanfang in geeigneter Weise fort:



8. Schreiben Sie zu folgender Liedmelodie eine Ober- oder Unterstimme:



9. Sie hören zwei Klangbeispiele. Bestimmen Sie jeweils die Gattung (z.B. Symphonie, Streichquartett, Klavierkonzert) und die Epoche (z.B. Klassik, Renaissance)

Beispiel 1:

Beispiel 2: