

Neustadt 22
D-32756 Detmold
Tel. (05231) 975-770 oder
(05231) 975-771
Fax (05231) 975-972

Mustertests – Hörfähigkeit

Zur Eignungsprüfung für den Studiengang

- Schulmusik

Hochschule für Musik Detmold

Infoblatt Eignungsprüfung Schulmusik

Beispielaufgaben Hörfähigkeit

A Spontane Reaktion

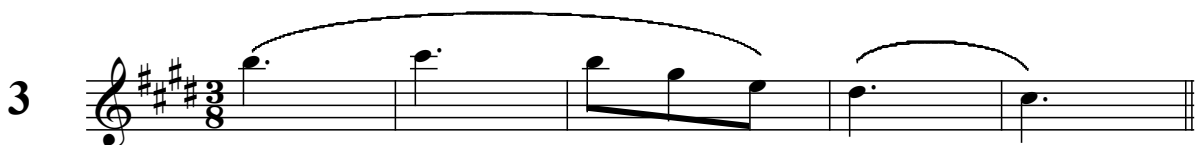
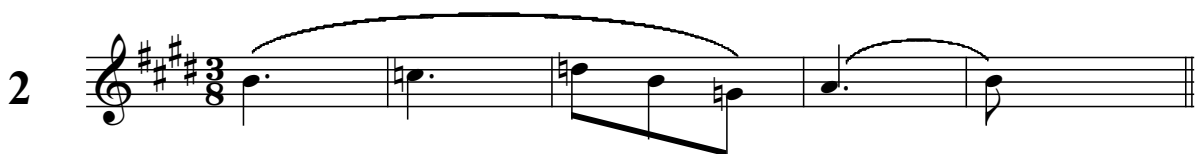
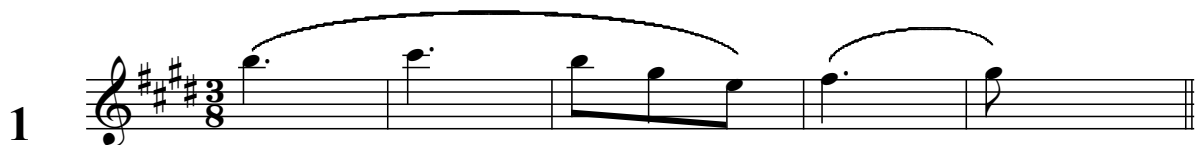
1. Bestimmung von Taktarten: a) b) c) d)

2. Wiedererkennen einer Melodie:

a) J.S. Bach: WTK II, Fuge B-Dur

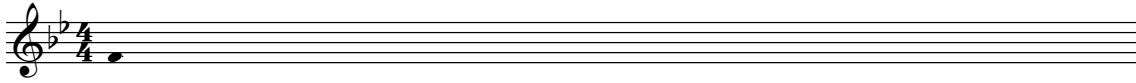


b) Schubert: Sinfonie h-Moll, 2. Satz

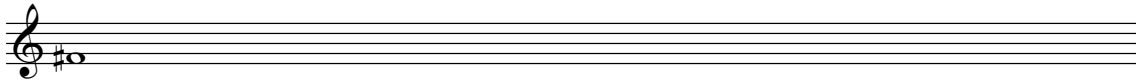


B Vorbildung

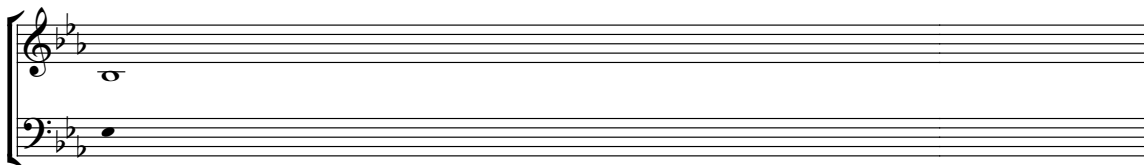
1. Rhythmisierung einer Tonreihe:



2. Intervallreihe



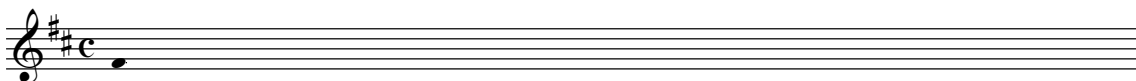
3. Zweistimmiger Satz (J.S. Bach: WTK II)



4. Akkorddiktat:



5. Melodische Gedächtnisaufgabe:

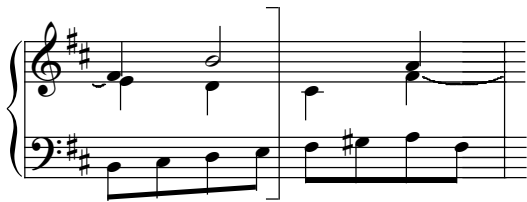
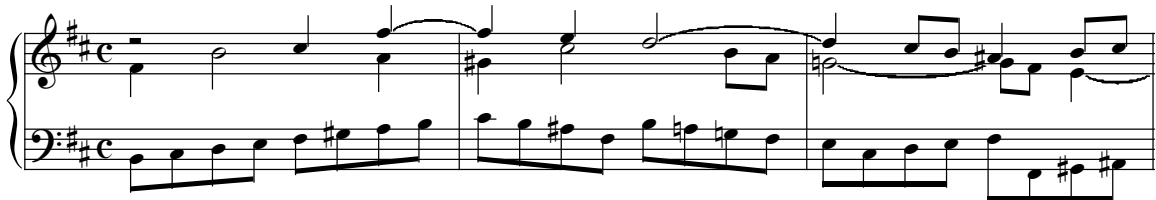


C Fehlererkennung

1. Fehler in einem Rhythmus



2. Fehler in einem polyphonen Satz (J.S. Bach WTK I):



Hochschule für Musik Detmold

Infoblatt Eignungsprüfung Schulmusik

Lösungen Hörfähigkeit

A Spontane Reaktion

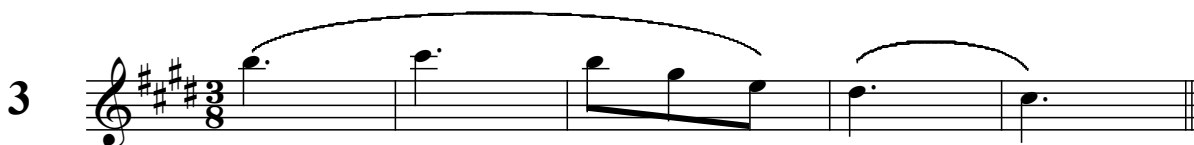
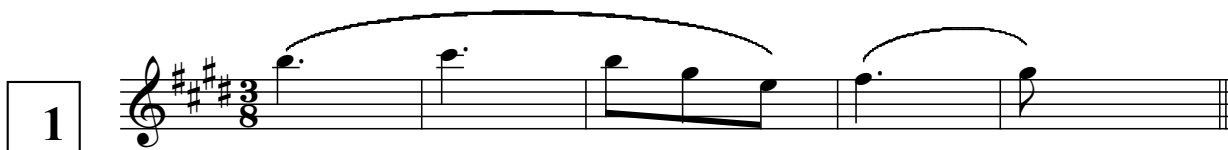
1. Bestimmung von Taktarten: a) b) c) d)

2. Wiedererkennen einer Melodie:

a) J.S. Bach: WTK II, Fuge B-Dur



b) Schubert: Sinfonie h-Moll, 2. Satz

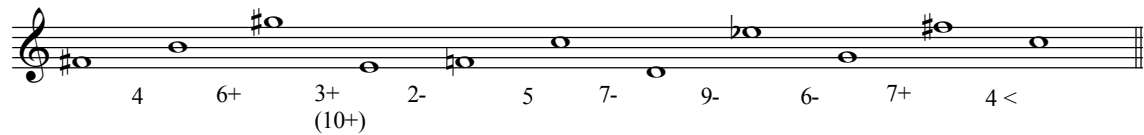


B Vorbildung

1. Rhythmisierung einer Tonreihe: (Zunächst Diktat der Tonreihe ohne Rhythmus)



2. Intervallreihe



3. Zweistimmiger Satz (J.S. Bach: WTK II)



4. Akkorddiktat:



5. Melodische Gedächtnisaufgabe: (J.S. Bach: Partita h-Moll für Klavier, Gavotte)



C Fehlererkennung

1. Fehler in einem Rhythmus

Musical notation for a rhythm exercise in 6/8 time. The main staff shows a sequence of eighth notes and rests. A triplet of eighth notes is marked with a '3' and a bracket. Two eighth-note pairs are boxed. Below the staff, two eighth-note pairs are shown with a tilde (~) above them, indicating a rhythmic error.

2. Fehler in einem polyphonen Satz (J.S. Bach WTK I):

Musical notation for a polyphonic passage from J.S. Bach's Well-Tempered Clavier I. It consists of two systems of grand staff notation (treble and bass clefs). The first system includes dynamics markings 'g' and 'cis'. The second system includes a dynamic marking 'd'.